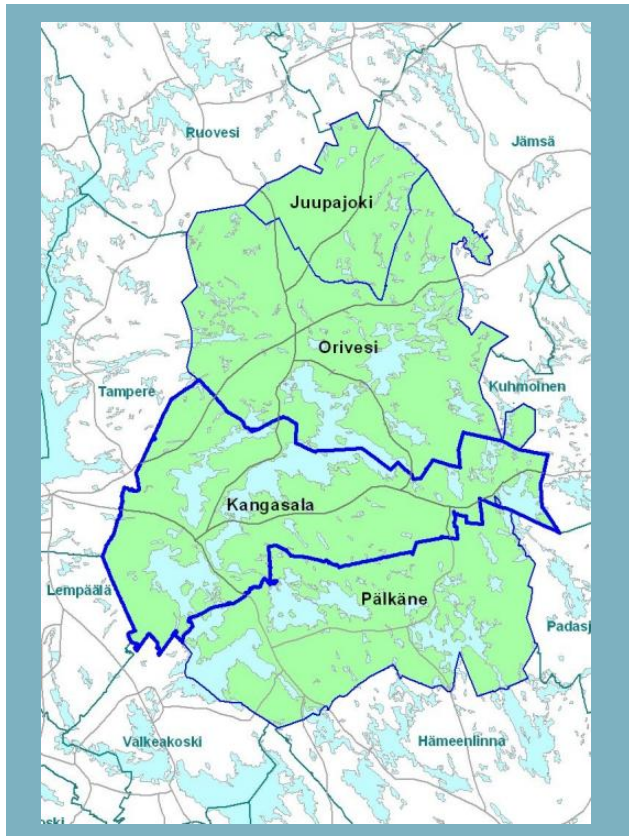




KANGASALA



**Talouden ja toiminnan
seurantareportti 1.1.-30.9.2011**

Sisällysluettelo

Tuloslaskelma	2
Väestön kehitys	3
Tampereen seutukunnan työttömyysaste	3
Työttömyysasteen kehitys	4
Pendelöinti	5
30.9.2011 toteutuma sekä olennaiset poikkeamat	6
Palvelukeskukset	6
Palvelualueet: Strateginen johto	8
- Liiketoimintayksikkö Oksa	9
- Sosiaali- ja terveyskeskus	11
- Sivistyskeskus	13
- Tekninen keskus	15
- Kangasalan Vesi -liikelaitos	16

TULOSLASKELMA

ml. vesilaitos

Tuloslaskelma € / ulkoiset
Tammikuu-Syyskuu 2011
211 Kangasala

22.11.2011

Ulkoiset, 1 000 euroa	Toteutunut		TA-%
	Ta	2011	
Toimintatuotot	41 944	33 061	78,8
Myyntituotot	21 123	15 495	73,4
Maksutuotot	10 282	7 111	69,2
Tuet ja avustukset	4 372	4 463	102,1
Muut toimintatuotot	6 167	5 993	97,2
Valmistus omaan käyttöön	413	0	0
Toimintakulut	-163 415	-117 772	72,1
Henkilöstökulut	-84 977	-60 752	71,5
Palkat ja palkkiot	-66 017	-49 307	74,7
Henkilösivukulut	-18 960	-11 445	60,4
Eläkekulut	-13 766	-8 455	61,4
Muut henkilösivukulut	-5 194	-2 990	57,6
Palvelujen ostot	-57 293	-42 259	73,8
Aineet, tarvikkeet ja tavarat	-9 773	-6 786	69,4
Avustukset	-7 748	-5 693	73,5
Muut toimintakulut	-3 624	-2 282	63
Toimintakate	-121 059	-84 711	70
Verotulot	103 700	81 231	78,3
Valtionosuudet	32 780	24 421	74,5
Rahoitustuotot ja -kulut	-1 966	-973	49,5
Korkotuotot	138	51	36,9
Muut rahoitustuotot	399	292	73,3
Korkokulut	-1 537	-704	45,8
Muut rahoituskulut	-965	-612	63,4
Vuosikate	13 455	19 969	148,4

Väestönkehitys 1.1.-30.9.2011

1.1.2011 alkaen Kuhmalahden kunta yhdistyi osaksi Kangasalan kuntaa. 31.12.2010 Kangasalan kunnan väkiluku oli 28 635 ja Kuhmalahden 1 040.

1.1.2011 alkaen 29 675 henkeä.

Tampereen seutukunnan väestönmuutos 1.1.-30.9.2011

Tampereen seutukunta	1.1.2010-1.1.2011		Muutos-		30.6.2011		Muutos-		Muutos-		30.9.2011		Muutos-		Muutos-	
	Muutos	-hlö	%	ennakkotieto	hlö	%	ennakkotieto	hlö	%	ennakkotieto	hlö	%				
Hämeenkyrö	10 489	53	0,51	10 520	31	0,30	10 492	3	0,03							
Kangasala	29 675	153	0,52	29 830	155	0,52	29 781	106	0,36							
Lempäälä	20 588	410	2,03	20 773	185	0,90	20 790	202	0,98							
Nokia	31 647	290	0,92	31 833	186	0,59	31 951	304	0,96							
Orivesi	9 617	-17	-0,18	9 624	7	0,07	9 642	25	0,26							
Pirkkala	17 237	722	4,37	17 561	324	1,88	17 640	403	2,34							
Pälkäne	6 950	-62	-0,88	6 907	-43	-0,62	6 890	-60	-0,86							
Tampere	213 217	1 710	0,81	213 307	90	0,04	214 994	1777	0,83							
Vesilähti	4 345	-20	-0,46	4 413	68	1,57	4 402	57	1,31							
Ylöjärvi	30 500	325	1,08	30 854	354	1,16	30 886	386	1,27							
Yhteensä	374 265	3 564	0,96	375 622	1357	0,36	377 468	3203	0,86							

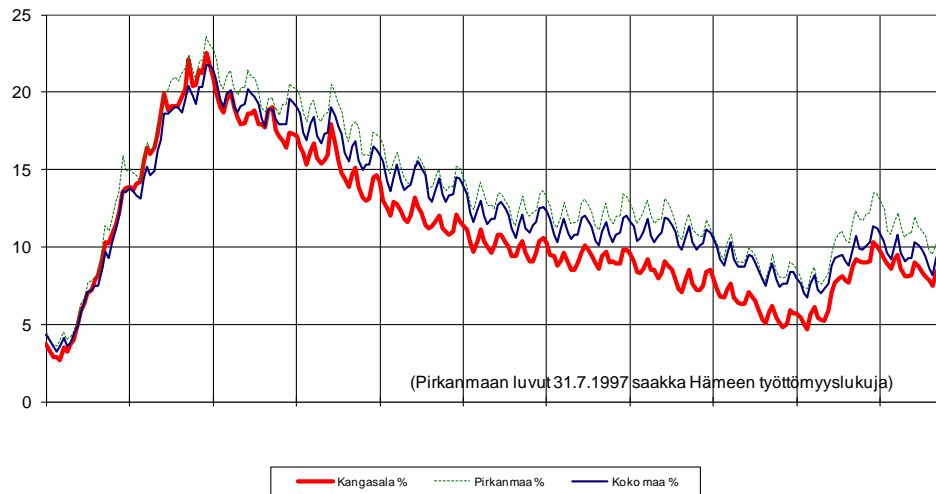
Ennakkoväkiluku viimeisen tilastokuukauden lopussa. Väkiluku on edellisen vuoden lopullisen väkiluvun ja väestönlisäyksen summa.

Tampereen seutukunnan työttömyys 30.9.2011

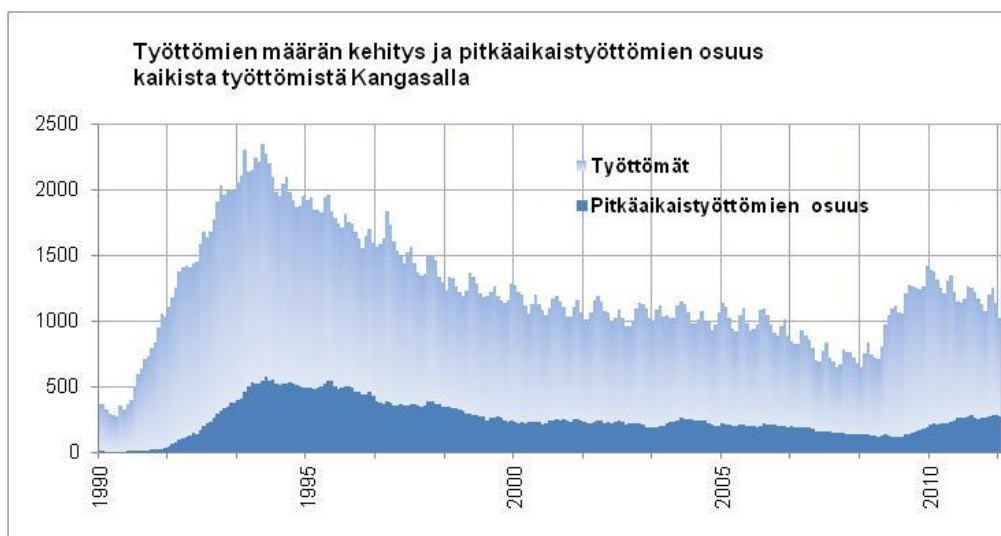
Tampereen seutukunta	Työvoima	Työttömät						Avoimet			
		Työttömyys-aste,%	Yhteensä	Naiset	Alle 20-v.	Alle 25-v.	Yli 50-v.	Yli vuoden työttömänä	työpaikat 30.9.2011	Työttömuutos 10-11	
Hämeenkyrö	4 788	8,1	389	165	21	52	182	94	17	-10 %	
Kangasala	14 434	7,1	1 022	460	40	130	382	270	67	-13 %	
Lempäälä	10 056	7,1	717	325	30	79	280	156	78	-17 %	
Nokia	15 320	9,0	1 382	644	43	165	602	402	75	-12 %	
Orivesi	4 319	8,0	345	175	10	28	178	95	33	-22 %	
Pirkkala	8 364	7,4	618	302	16	68	255	176	34	-15 %	
Pälkäne	3 104	7,5	233	105	11	28	117	81	24	-16 %	
Tampere	108 608	11,9	12 877	5 788	298	1 661	4 166	4 052	1 703	-11 %	
Vesilähti	2 030	5,7	116	58	2	10	42	25	6	-16 %	
Ylöjärvi	14 772	7,1	1 056	531	32	94	440	286	93	-13 %	
Tampereen seutukunta	185 795	10,1	18 755	8 553	503	2 315	6 644	5 637	2 130	-12 %	

Työttömyysasteen kehitys v. 1995-9/2011

KESKIMÄÄRÄINEN TYÖTTÖMYYSASTE 1990 -



Lähde: Te-keskus



Lähde: Te-keskus

Pendelöinti 2009

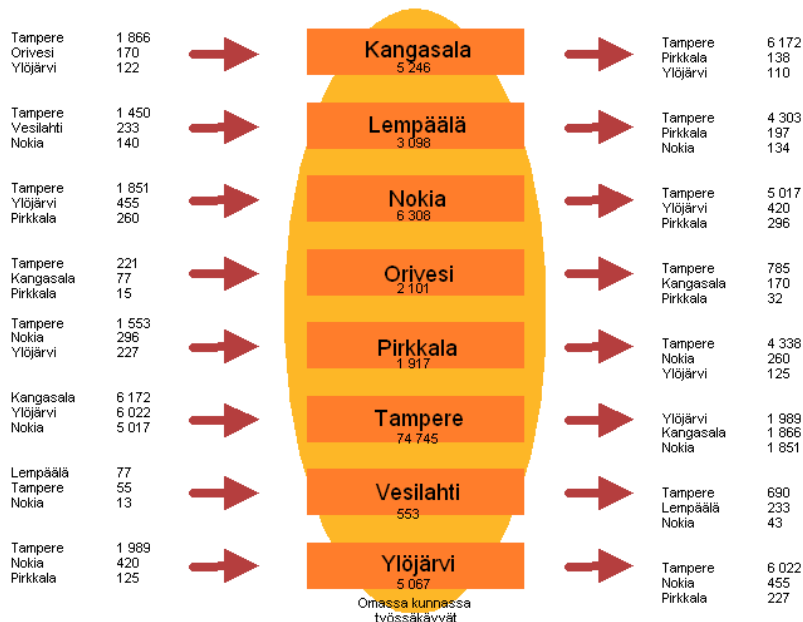
PENDELÖINTI 2009					
Tampere	1 866	➔	KANGASALA	➔	6 172 Tampere
Pälkäne	269		5 246		174 Pälkäne
Orivesi	170				152 Helsinki
Ylöjärvi	122				138 Pirkkala
Nokia	109				137 Valkeakoski
Lempäälä	102				110 Ylöjärvi
Pirkkala	91				109 Nokia
Valkeakoski	65				109 Lempäälä
Muut	409				624 Muut
YHTEENSÄ	3 203				7 725 YHTEENSÄ

Lähde: Tilastokeskus

Tampereen kaupunkiseudun kuntien välinen pendelöinti 2009

Tampereen kaupunkiseudun kuntien välinen pendelöinti 2009

3 suurinta tulo- ja lähtöpendelöintikuntaa



SeutuNet

Vuoden 2011 aluerajat

Lähde: Tilastokeskus/Työssäkäynti

TOTEUTUMA 30.9.2011 SEKÄ OLENNAISET POIKKEAMAT

PALVELUKESKUKSET

Strateginen johto

Vastuhenkilö: kunnanjohtaja Jukka Mäkelä

Ulkoiset, euroa	Ta 2011	Mta 2011	Ta+Mta yhteensä	Toteutunut	TA-%	Toteutumisarvio	Tot.-%
				30.9.2011		31.12.	
Tuotot	3 639 500	4 180 000	7 819 500	7 487 307	95,8	7 742 190	99
Kulut	-4 498 168		-4 498 168	-2 858 680	63,6	-4 004 052	89
Netto	-858 668	4 180 000	3 321 332	4 628 627	139,4	3 738 138	113

Liiketoimintayksikkö Oksa

Vastuhenkilö: hallintojohtaja Jonna Sillman-Sola

Ulkoiset, euroa	Ta 2011	Mta 2011	Ta+Mta yhteensä	Toteutunut	TA-%	Toteutumisarvio	Tot.-%
				30.9.2011		31.12.	
Tuotot	1 138 450		1 138 450	956 983	62,0	1 228 854	108
Valmistus omaan käyttöön	406 000		406 000			406 000	
Kulut	-20 626 495		-20 626 495	-14 164 875	68,7	-20 654 109	100
Netto	-19 082 045		-19 082 045	-13 207 892	69,2	-19 019 255	100

Ateriapalvelussa ulkoisia asiakkaita ennakoitua enemmän mm. terveyskeskuksen aterialipputuotot
Siivouspalveluiden tuotot oppisopimuskoulutuksen koulutuskorvauksia

SOSIAALI-JA TERVEYSKESKUS

Vastuhenkilö: sosiaali- ja terveysjohtaja Raija Harju

Ulkoiset, euroa	Ta 2011	Mta 2011	Ta+Mta yhteensä	Toteutunut	TA-%	Toteutumisarvio	Tot.-%
				30.9.2011		31.12.	
Tuotot	23 721 700		23 721 700	16 660 911	70,2	24 160 042	102
Valmistus omaan käyttöön	6 700		6 700			6 700	
Kulut	-84 452 232	-1 200 000	-85 652 232	-63 850 252	74,5	-85 652 232	100
Netto	-60 723 832	-1 200 000	-61 923 832	-47 189 341	76,2	-61 485 490	99

Eläkemenoperusteisia maksuja sekä varhe-maksuja ei ole jaksotettu seurannassa.
Sosiaali- ja terveystoimen ylitysennuste koostuu Pshp:n erikoissairaanhoidon tilausennusteesta n. 1,0 M € ja tehostetun palveluasumisen ostoista 0,2 M €, jotka liittyvät koko soten hoitoketjun toimivuuteen.

Sivistyskeskus

Vastuhenkilö: sivistystoimenjohtaja Leena Pajukoski

Ulkoiset, euroa	Ta 2011	Mta 2011	Ta+Mta yhteensä	Toteutunut	Toteutumisarvio		Tot.-%
				30.9.2011	TA-%	31.12.	
Tuotot	3 250 820	0	3 250 820	3 271 914	100,6	4 304 250	132
Kulut	-41 991 768	-99 500	-42 091 268	-30 038 404	71,4	-41 021 930	97
Netto	-38 740 948	-99 500	-38 840 448	-26 766 490	68,9	-36 717 680	95

Tulojen arvioitua suurempi kertymä johtuu suoraan Kasvatuksen ja opetuksen palvelualueelle maksetuista kotikuntakorvauksista, iltapäivätoiminnan ennakolta arvioitua suuremmasta maksukertymästä sekä sivistyskeskuksen hakemista valtionavuuista mm. perusopetuksen ryhmäkoon pienentämiseen, kerhotoiminnan kehittämiseen sekä tehostetun ja erityisen tuen kehittämiseen.

Tekninen keskus

Vastuhenkilö: tekninen johtaja Mikko Ilkka

Ulkoiset, euroa	Ta 2011	Mta 2011	Ta+Mta yhteensä	Toteutunut	Toteutumisarvio		Tot.-%
				30.9.2011	TA-%	31.12.	
Tuotot	860 430	0	860 430	903 024	105	1 398 930	163
Kulut	-7 449 558	-70 000	-7 519 558	-4 837 350	64	-7 366 920	98
Netto	-6 589 128	-70 000	-6 659 128	-3 934 326	59	-5 967 990	91

Kaavoituksen tuotot ennakoitua enemmän johtuen kunnallisteknisistä korvauksista

Kangasalan Vesi -liikelaitos

Vastuhenkilö: toimitusjohtaja Antti Kytövaara

Ulkoiset, eu	Ta 2011	Mta 2011	Mta yhteensä	Toteutunut	Toteutumisarvio		Tot.-%
				30.9.2011	TA-%	31.12.	
Tuotot	5 152 830		5 152 830	3 787 130	73	5 152 800	100
Kulut	-3 097 408		-3 097 408	-2 029 875	66	-3 097 400	100
Netto	2 055 422		2 055 422	1 757 255	85	2 055 400	100

PALVELUALUEET

Vaalit

Vastuuhenkilö: lakimies Hanna Vuojela

Ulkoiset, euroa	Ta 2011	Mta 2011	Ta+Mta yhteensä	Toteutunut	TA-%	Toteutumisarvio	Tot.-%
				30.9.2011		31.12.	
Tuotot	41 000		41 000	42 190	102,9	42 190	103
Kulut	-49 760		-49 760	-49 052	98,6	-49 052	99
Netto	-8 760		-8 760	-6 862	78,3	-6 862	78

Eduskuntavaalit v. 2011

Tarkastustoimi

Vastuuhenkilö: tekninen avustaja tutkimussihteeri Tarja Ruukala

Ulkoiset, euroa	Ta 2011	Mta 2011	Ta+Mta yhteensä	Toteutunut	TA-%	Toteutumisarvio	Tot.-%
				30.9.2011		31.12.	
Tuotot	0		0	0	0	0	#JAKO/01
Kulut	-64 800		-64 800	-39 723	61,3	-55 000	85
Netto	-64 800		-64 800	-39 723	61,3	-55 000	85

Strateginen johto

Vastuuhenkilö: kunnanjohtaja Jukka Mäkelä

Ulkoiset, euroa	Ta 2011	Mta 2011	Ta+Mta yhteensä	Toteutunut	TA-%	Toteutumisarvio	Tot.-%
				30.9.2011		31.12.	
Tuotot	3 598 500	4 180 000	7 778 500	7 445 118	95,7	7 700 000	99
Kulut	-4 383 608		-4 383 608	-2 769 906	63,2	-3 900 000	89
Netto	3 394 892	4 180 000	3 394 892	4 675 212	137,7	3 800 000	112

Liiketoimintayksikkö Oksa

Vastuuhenkilö: hallintojohtaja Jonna Sillman-Sola

Ulkoiset, euroa	Ta 2011	Mta 2011	Ta+Mta yhteensä	Toteutunut	TA-%	Toteutumisarvio	Tot.-%
				30.9.2011		31.12.	
Tuotot	1 138 450		1 138 450	956 983	62,0	1 228 854	108
Valmistus omaan käyttöön	406 000		406 000			406 000	
Kulut	-20 626 495		-20 626 495	-14 164 875	68,7	-20 654 109	100
Netto	-19 082 045		-19 082 045	-13 207 892	69,2	-19 019 255	100

Ateriapalvelussa ulkoisia asiakkaita ennakoitua enemmän mm. terveyskeskuksen aterialipputuotot
Siivouspalveluiden tuotot oppisopimuskoulutuksen koulutuskorvauksia

Oksan hallinto

vastuuhenkilö: hallintojohtaja Jonna Sillman-Sola

Ulkoiset, euroa	Ta 2011	Mta 2011	Ta+Mta yhteensä	Toteutunut	TA-%	Toteutumisarvio	Tot.-%
				30.9.2011		31.12.	
Tuotot	0		0	376	****		
Kulut	-208 125		-208 125	-151 339	72,7	-208 125	100
Netto	-208 125		-208 125	-150 963	72,5	-208 125	100

Talous-, atk- ja toimistopalvelut

vastuuhenkilö: hallintojohtaja Jonna Sillman-Sola

Ulkoiset, euroa	Ta 2011	Mta 2011	Ta+Mta yhteensä	Toteutunut	TA-%	Toteutumisarvio	Tot.-%
				30.9.2011		31.12.	
Tuotot	34 750		34 750	29 321	84,4	34 750	100
Kulut	-4 188 947		-4 188 947	-3 049 600	72,8	-4 218 518	101
Netto	-4 154 197		-4 154 197	-3 020 279	72,7	-4 183 768	101

Talouspalvelut

Vastuuhenkilö:

Ulkoiset, euroa	Ta 2011	Mta 2011	Ta+Mta yhteensä	Toteutunut	TA-%	Toteutumisarvio	Tot.-%
				30.9.2011		31.12.	
Tuotot	0		0	0	0	0	0
Kulut	-1 249 876		-1 249 876	-887 635	71	-1 200 000	96
Netto	-1 249 876		-1 249 876	-887 635	71	-1 200 000	96

Atk-palvelut

vastuuhenkilö: atk-päällikkö Hannu Sipola

Ulkoiset, euroa	Ta 2011	Mta 2011	Ta+Mta yhteensä	Toteutunut	TA-%	Toteutumisarvio	Tot.-%
				30.9.2011		31.12.	
Tuotot	5 750		5 750	0	0	5 750	100
Kulut	-820 553		-820 553	-603 388	73,5	-900 000	110
Netto	-814 803		-814 803	-603 388	74,1	-894 250	110

Microsoft-lisenssikustannukset ovat arvioitua suuremmat johtuen työasemien määrän voimakkaasta kasvusta.

Toimistopalvelut

vastuuhenkilö: toimistopäällikkö Tarja Lamminen

Ulkoiset, euroa	Ta 2011	Mta 2011	Ta+Mta yhteensä	Toteutunut	Toteutumisarvio		Tot.-%
				30.9.2011	TA-%	31.12.	
Tuotot	29 000		29 000	29 321	101,1	29 000	100
Kulut	-2 118 518		-2 118 518	-1 558 577	73,6	-2 118 518	100
Netto	-2 089 518		-2 089 518	-1 529 256	73,2	-2 089 518	100

Ateria- ja siivouspalvelut

vastuuhenkilö: hallintojohtaja Jonna Sillman-Sola

Ulkoiset, euroa	Ta 2011	Mta 2011	Ta+Mta yhteensä	Toteutunut	Toteutumisarvio		Tot.-%
				30.9.2011	TA-%	31.12.	
Tuotot	3 000		3 000	92 458	3081,9	93 404	3113
Kulut	-9 427 549		-9 427 549	-6 248 784	66,3	-9 427 466	100
Netto	-9 424 549		-9 424 549	-6 156 326	65,3	-9 334 062	99

Ateriapalvelut

vastuuhenkilö: ruokapalvelupäällikkö Päivi Lehti

Ulkoiset, euroa	Ta 2011	Mta 2011	Ta+Mta yhteensä	Toteutunut	Toteutumisarvio		Tot.-%
				30.9.2011	TA-%	31.12.	
Tuotot	3 000		3 000	89 054	2968,5	90 000	3000
Kulut	-5 031 083		-5 031 083	-3 511 611	69,8	-5 031 000	100
Netto	-5 028 083		-5 028 083	-3 422 557	68,1	-4 941 000	98

Ulkoisia asiakkaita ennakoitua enemmän mm. terveystieteiden ateriapalvelutuotot.

Siivouspalvelut

vastuuhenkilö: siivospäällikkö Merja Järvinen

Ulkoiset, euroa	Ta 2011	Mta 2011	Ta+Mta yhteensä	Toteutunut	Toteutumisarvio		Tot.-%
				30.9.2011	TA-%	31.12.	
Tuotot	0		0	3 404		3 404	
Kulut	-4 396 466		-4 396 466	-2 737 172	62,3	-4 396 466	100
Netto	-4 396 466		-4 396 466	-2 733 769	62,2	-4 393 062	100

Tuotot: oppisopimuskoulutuksen koulutuskorvauksia

Tilapalvelut

vastuuhenkilö: rakennuspäällikkö Arja Lehto

Ulkoiset, euroa	Ta 2011	Mta 2011	Ta+Mta yhteensä	Toteutunut	Toteutumisarvio		Tot.-%
				30.9.2011	TA-%	31.12.	
Tuotot	1 100 700		1 506 700	834 828	55,4	1 100 700	100
Valmistus omaan käyttöön	406 000		406 000			406 000	
Kulut	-6 801 874		-6 801 874	-4 715 153	69,3	-6 800 000	100
Netto	-5 295 174		-4 889 174	-3 880 324	73,3	-5 293 300	100

SOSIAALI-JA TERVEYSKESKUS

Vastuhenkilö: sosiaali- ja terveystoiminnan johtaja Raija Harju

Ulkoiset, euroa	Ta 2011	Mta 2011	Ta+Mta yhteensä	Toteutunut		Toteutumisarvio	
				30.9.2011	TA-%	31.12.	Tot.-%
Tuotot	23 721 700		23 721 700	16 660 911	70,2	24 160 042	102
Valmistus omaan käyttöön	6 700		6 700			6 700	
Kulut	-84 452 232	-1 200 000	-85 652 232	-63 850 252	74,5	-85 652 232	100
Netto	-60 723 832	-1 200 000	-61 923 832	-47 189 341	76,2	-61 485 490	99

Eläkemenoperusteisia maksuja sekä varhe-maksuja ei ole jaksotettu seurannassa.

Sosiaali- ja terveystoimen ylitysnennuste koostuu Pshp:n erikoissairaanhoidon tilausennusteesta n. 1,0 M € ja tehostetun palveluasumisen ostoista 0,2 M €, jotka liittyvät koko soten hoitoketjun toimivuuteen.

HALLINTO JA TALOUS

Vastuhenkilö: hyvinvointipalveluiden talousjohtaja Toni Haapala

Ulkoiset, euroa	Ta 2011	Mta 2011	Ta+Mta yhteensä	Toteutunut		Toteutumisarvio	
				30.9.2011	TA-%	31.12.	Tot.-%
Tuotot	13 421 200		13 421 200	9 941 000	74,1	13 421 200	100
Kulut	-909 496		-909 496	-221 823	24,4	-909 496	100
Netto	12 511 704		12 511 704	9 719 177		12 511 704	100

Eläkemenoperusteisia maksuja sekä varhe-maksuja ei ole jaksotettu seurannassa.

KOTI- JA LAITOSHOITOPALVELUT

Vastuhenkilö: sosiaalijohtaja Sinikka Särkkä

Ulkoiset, euroa	Ta 2011	Mta 2011	Ta+Mta yhteensä	Toteutunut		Toteutumisarvio	
				30.9.2011	TA-%	31.12.	Tot.-%
Tuotot	4 076 600		4 076 600	2 573 680	63,1	4 076 600	100
Kulut	-20 600 718	-200 000	-20 800 718	-15 855 631	76,2	-20 800 718	101
Netto	-16 524 118	-200 000	-16 724 118	-13 281 951	79,4	-16 724 118	101

Tehostettu palveluasumisen tulee ylittymään n. 200 000 euroa johtuen hoitoketjun turvaamisesta sosiaali- ja terveystoimen sekä erikoissairaanhoidon välillä.

TERVEYSPALVELUT

vastuhenkilö: johtava ylilääkäri Sari Mäkinen

Ulkoiset, euroa	Ta 2011	Mta 2011	Ta+Mta yhteensä	Toteutunut		Toteutumisarvio	
				30.9.2011	TA-%	31.12.	Tot.-%
Tuotot	3 521 000		3 521 000	2 494 728	70,9	3 521 000	100
Kulut	-51 340 370	-1 000 000	-52 340 370	-39 482 851	75,4	-52 340 370	102
Netto	-47 819 370	-1 000 000	-48 819 370	-36 988 123	75,8	-48 819 370	102

Erikoissairaanhoidon tilaus Pirkanmaan sairaanhoitopiiriltä tulee ylittymään n. 1,0 M€.

Arvio on tehty on 1-8/2011 tilannetietojen perusteella ja tilinpäätöslukuun vaikuttaa merkittävästi kalliin hoidontasauksen toteuma Pirkanmaalla.

PSYKOSOSIAALISET PALVELUT

vastuuhenkilö: ylilääkäri Anna-Leena Kirkkola

Ulkoiset, euroa	Ta 2011	Mta 2011	Ta+Mta yhteensä	Toteutunut	Toteutumisarvio		Tot.-%
				30.9.2011	TA-%	31.12.	
Tuotot	155 300		155 300	84 745	54,6	155 300	100
Kulut	-3 386 017		-3 386 017	-2 380 841	70,3	-3 386 017	100
Netto	-3 230 717	0	-3 230 717	-2 296 096	71,1	-3 230 717	100

TYÖTERVEYSHUOLTO

vastuuhenkilö: ylilääkäri Pirjo Mäkelä

Ulkoiset, euroa	Ta 2011	Mta 2011	Ta+Mta yhteensä	Toteutunut	Toteutumisarvio		Tot.-%
				30.9.2011	TA-%	31.12.	
Tuotot	1 511 700		1 511 700	984 679	65,1	1 381 042	91
Kulut	-1 381 042		-1 381 042	-1 013 645	73,4	-1 381 042	100
Netto	130 658	0	130 658	-28 966	-22,2	0	0

*** sisältää sekä ulkoiset että sisäiset tuotot ja kulut**

Vuositmaksujen laskutus tehdään loppuvuodesta.

YMPÄRISTÖTERVEYDENHUOLTO

vastuuhenkilö: terveystalvonnan johtaja Anne Woivalin

Ulkoiset, euroa	Ta 2011	Mta 2011	Ta+Mta yhteensä	Toteutunut	Toteutumisarvio		Tot.-%
				30.9.2011	TA-%	31.12.	
Tuotot	73 700		73 700	43 682	59,3	63 700	86
Kulut	-672 241		-672 241	-496 949	73,9	-662 241	99
Netto	-598 541	0	-598 541	-453 267	75,7	-598 541	100

SOSIAALITYÖN PALVELUT

vastuuhenkilö: sosiaalityön johtaja Kirsti Anttila

Ulkoiset, euroa	Ta 2011	Mta 2011	Ta+Mta yhteensä	Toteutunut	Toteutumisarvio		Tot.-%
				30.9.2011	TA-%	31.12.	
Tuotot	1 541 200		1 541 200	1 024 859	66,5	1 541 200	100
Valmistus omaan käyttöön	6 700		6 700			6 700	
Kulut	-6 240 097		-6 240 097	-4 467 145	71,6	-6 240 097	100
Netto	-4 692 197	0	-4 692 197	-3 442 286	73,4	-4 698 897	100

Sivistyskeskus

Vastuhenkilö: sivistystoimenjohtaja Leena Pajukoski

Ulkoiset, euroa	Ta 2011	Mta 2011	Ta+Mta yhteensä	Toteutunut 30.9.2011	Toteutumisarvio TA-%	Toteutumisarvio 31.12.	Tot.-%
Tuotot	3 250 820	0	3 250 820	3 271 914	100,6	4 304 250	132
Kulut	-41 991 768	-99 500	-42 091 268	-30 038 404	71,4	-41 021 930	97
Netto	-38 740 948	-99 500	-38 840 448	-26 766 490	68,9	-36 717 680	95

Tulojen arvioitua suurempi kertymä johtuu suoraan Kasvatuksen ja opetuksen palvelualueelle maksetuista kotikuntakorvauksista, iltapäivätoiminnan ennakolta arvioitua suuremmasta maksukertymästä sekä sivistyskeskuksen hakemista valtionavuista mm. perusopetuksen ryhmäkoon pienentämiseen, kerhotoiminnan kehittämiseen sekä tehostetun ja erityisen tuen kehittämiseen.

Sivistyskeskuksen yhteispalvelut

vastuhenkilö: sivistystoimenjohtaja Leena Pajukoski

Ulkoiset, euroa	Ta 2011	Mta 2011	Ta+Mta yhteensä	Toteutunut 30.9.2011	Toteutumisarvio TA-%	Toteutumisarvio 31.12.	Tot.-%
Tuotot	0	0	0	0	0		
Kulut	-281 455	0	-281 455	-137 450	48,8	-250 000	89
Netto	-281 455	0	-281 455	-137 450	48,8	-250 000	89

Sivistyskeskuksen yhteispalveluiden arvioitua pienemmät menot johtuvat säästöistä sijaisten palkkaamiseen varatuissa määrärahoissa sekä muissa palkkakuluissa.

Varhaiskasvatus

vastuhenkilö: varhaiskasvatuksen johtaja Anni Aalto-Ropo

Ulkoiset, euroa	Ta 2011	Mta 2011	Ta+Mta yhteensä	Toteutunut 30.9.2011	Toteutumisarvio TA-%	Toteutumisarvio 31.12.	Tot.-%
Tuotot	2 754 270	0	2 754 270	1 878 831	68,2	2 800 000	102
Kulut	-17 372 139	-42 500	-17 414 639	-12 280 640	70,5	-16 500 000	95
Netto	-14 617 869	-42 500	-14 660 369	-10 401 809	71,0	-13 700 000	93

Menosäästöt ovat syntyneet kesä-heinäkuun henkilöstökuluista, kun päivähoitoa on keskitetty. Säästöä on syntynyt yksityisen hoidon tuesta sekä vaatteisto- ja kalustokuluista.

Kasvatus ja opetus

vastuhenkilö: sivistystoimenjohtaja Leena Pajukoski

Ulkoiset, euroa	Ta 2011	Mta 2011	Ta+Mta yhteensä	Toteutunut 30.9.2011	Toteutumisarvio TA-%	Toteutumisarvio 31.12.	Tot.-%
Tuotot	181 600	0	181 600	1 082 472	596,1	1 150 000	633
Kulut	-21 482 530	-57 000	-21 539 530	-15 846 715	73,6	-21 539 530	100
Netto	-21 300 930	-57 000	-21 357 930	-14 764 243	69,1	-20 389 530	95

Tulojen arvioitua suurempi kertymä johtuu suoraan Kasvatuksen ja opetuksen palvelualueelle maksetuista kotikuntakorvauksista, iltapäivätoiminnan ennakolta arvioitua suuremmasta maksukertymästä sekä sivistyskeskuksen hakemista valtionavuista mm. perusopetuksen ryhmäkoon pienentämiseen, kerhotoiminnan kehittämiseen sekä tehostetun ja erityisen tuen kehittämiseen.

Kirjasto ja kulttuuripalvelut

vastuuhenkilö: kulttuurijohtaja Taina Sahlander

Ulkoiset, euroa	Ta 2011	Mta 2011	Ta+Mta yhteensä	Toteutunut	TA-%	Toteutumisarvio	Tot.-%
				30.9.2011		31.12.	
Tuotot	72 600	0	72 600	54 965	75,7	65 000	90
Kulut	-1 611 846	0	-1 611 846	-1 056 069	65,5	-1 550 000	96
Netto	-1 539 246	0	-1 539 246	-1 001 104	65,0	-1 485 000	96

Arvioitua alemman tulokertymän syytä: 1) kirjastojärjestelmän ongelmat, 2) pääkirjaston osittainen kiinniolo vesivahingon vuoksi tammi-toukokuussa, 3) lähikirjastojen ja kirjastoauton kesätauco (heinäkuu), 4) Vatialan kirjaston kiinniolo muuton vuoksi (touko-syyskuu).

Vapaa-aikapalvelut

vastuuhenkilö: vapaa-aikakoordinaattori Asko Koskinen

Ulkoiset, euroa	Ta 2011	Mta 2011	Ta+Mta yhteensä	Toteutunut	TA-%	Toteutumisarvio	Tot.-%
				30.9.2011		31.12.	
Tuotot	107 350	0	107 350	75 095	70,0	108 250	101
Kulut	-752 398	0	-752 398	-438 564	58,3	-682 400	91
Netto	-645 048	0	-645 048	-363 469	56,3	-574 150	89

Uimahalliin varatusta ostopalvelurahasta jää toteutumatta noin 50 000 €. Tärkein syy em. määrärahan säästymiseen on, että uimahallilla ei ole tarjota riittävää määrää vuoroja.

Kangasala-Opisto

vastuuhenkilö: rehtori Kirsi-Marja Piekkala

Ulkoiset, euroa	Ta 2011	Mta 2011	Ta+Mta yhteensä	Toteutunut	TA-%	Toteutumisarvio	Tot.-%
				30.9.2011		31.12.	
Tuotot	135 000	0	135 000	180 551	133,7	181 000	134
Kulut	-491 401	0	-491 401	-278 966	56,8	-500 000	102
Netto	-356 401	0	-356 401	-98 415	27,6	-319 000	90

Pääosa kurssimaksutuloista kertyi syyskuussa. Suurimmat menoerät esim. opettajien tuntipalkat ja matkakorvaukset sekä opinto-ohjelman painatus- ja jakelukulut tulevat viimeisellä vuosineljänneksellä.

Tekninen keskus

Vastuuhenkilö: tekninen johtaja Mikko Ilkka

Ulkoiset, euroa	Ta 2011	Mta 2011	Ta+Mta yhteensä	Toteutunut	Toteutumisarvio		Tot.-%
				30.9.2011	TA-%	31.12.	
Tuotot	860 430	0	860 430	903 024	105	1 398 930	163
Kulut	-7 449 558	-70 000	-7 519 558	-4 837 350	64	-7 366 920	98
Netto	-6 589 128	-70 000	-6 659 128	-3 934 326	59	-5 967 990	91

Kaavoituksen tuotot ennakoitua enemmän johtuen kunnallisteknisistä korvauksista

Rakennusvalvonta

vastuuhenkilö: rakennustarkastaja Sirkku Malviala

Ulkoiset, euroa	Ta 2011	Mta 2011	Ta+Mta yhteensä	Toteutunut	Toteutumisarvio		Tot.-%
				30.9.2011	TA-%	31.12.	
Tuotot	558 610		558 610	459 940	82,3	600 000	107
Kulut	-523 134		-523 134	-301 816	57,7	-495 000	95
Netto	35 476		35 476	158 124	445,7	105 000	296

Ympäristönsuojelu

vastuuhenkilö: ympäristöpäällikkö Tuomo Antila

Ulkoiset, euroa	Ta 2011	Mta 2011	Ta+Mta yhteensä	Toteutunut	Toteutumisarvio		Tot.-%
				30.9.2011	TA-%	31.12.	
Tuotot	46 000		46 000	29 399	63,9	40 000	87
Kulut	-241 522		-241 522	-130 260	53,9	-230 000	95
Netto	-195 522		-195 522	-100 862	51,6	-190 000	97

Kaavoitus

vastuuhenkilö: kaavoitusarkkitehti Markku Lahtinen

Ulkoiset, euroa	Ta 2011	Mta 2011	Ta+Mta yhteensä	Toteutunut	Toteutumisarvio		Tot.-%
				30.9.2011	TA-%	31.12.	
Tuotot	91 620		91 620	90 808	99,1	150 000	164
Kulut	-514 812		-514 812	-340 441	66,1	-504 520	98
Netto	-423 192		-423 192	-249 633	59	-354 520	84

Tuotoissa kunnallisteknisistä korvauksia ennakoitua enemmän.

Paikkatieto ja mittaus

vastuuhenkilö: paikkatietoinsinööri Lilli Hervamaa

Ulkoiset, euroa	Ta 2011	Mta 2011	Ta+Mta yhteensä	Toteutunut	Toteutumisarvio		Tot.-%
				30.9.2011	TA-%	31.12.	
Tuotot	42 670		42 670	38 908	91,2	42 000	98
Kulut	-942 642		-942 642	-591 405	62,7	-910 000	97
Netto	-899 972		-899 972	-552 497	61,4	-868 000	96

Yhdyskuntatekniikka

vastuuhenkilö: rakennuspäällikkö Merja Saarilahti

Ulkoiset, euroa				Toteutunut	Toteutumisarvio		Tot.-%
	Ta 2011	Mta 2011	Ta+Mta yhteensä	30.9.2011	TA-%	31.12.	
Tuotot	54 600		54 600	236 915	433,9	500 000	916
Kulut	-5 131 409	-70 000	-5 201 409	-3 413 257	66,3	-5 131 400	98,7
Netto	-5 076 809	-70 000	-5 146 809	-3 176 342	62,3	-4 631 400	90

Tuottoihin kirjataan yhdyskuntatekniikan osuus kunnallisteknisistä korvauksista.
Korvaukset kirjattu aiemmin investointien rahoitusosuuksiin.

Kuhmalahden vesilaitos

vastuuhenkilö: toimitusjohtaja Antti Kytövaara

Ulkoiset, euroa				Toteutunut	Toteutumisarvio		Tot.-%
	Ta 2011	Mta 2011	Ta+Mta yhteensä	30.9.2011	TA-%	31.12.	
Tuotot	66 930		66 930	47 054	70,3	66 930	100
Kulut	-96 039		-96 039	-60 171	62,7	-96 000	100
Netto	-29 109		-29 109	-13 117	45	-29 070	100

Kangasalan Vesi -liikelaitos

Vastuuhenkilö: toimitusjohtaja Antti Kytövaara

Ulkoiset, e				Toteutunut	Toteutumisarvio		Tot.-%
	Ta 2011	Mta 2011	Mta yhteensä	30.9.2011	TA-%	31.12.	
Tuotot	5 152 830		5 152 830	3 781 184	73	5 152 800	100
Kulut	-3 097 408		-3 097 408	-2 022 558	65	-3 097 400	100
Netto	2 055 422		2 055 422	1 758 625	86	2 055 400	100